



www.fidalmilano.it



Con il Patrocinio della



Città di Paderno Dugnano
Assessorato allo Sport



**ATLETICA
CINISELLO**



ATLETICA TEAM
BRIANZA
LISSONE

DOMENICA 15 GENNAIO 2012

L'A.S.D. EUROATLETICA 2002 ORGANIZZA

3° CROSS

CITTA' DI PADERNO DUGNANO

CROSS PER TUTTI

FIDAL MILANO - 1ª PROVA

Regolamento

L' A.S.D. EUROATLETICA 2002, con l'approvazione della FIDAL Regionale, ed il Patrocinio della Città di Paderno Dugnano organizza una manifestazione di corsa campestre a carattere regionale per tutte le categorie maschili e femminili, denominata "3° CROSS Città di Paderno Dugnano", valida per il "CROSS per TUTTI FIDAL MILANO" - 1° Prova, riservato agli atleti ed alle atlete delle categorie Eso/Rag/Cad/All/Jun/Pro/Sen/Ama/Mas M/F tesserati per l'anno 2012 a Società Lombarde.

La manifestazione si svolgerà a **Paderno Dugnano**, presso il Centro Sportivo di Via Serra, in data **Domenica 15 gennaio 2012**.

Alla manifestazione possono partecipare tutti gli atleti/e, italiani e stranieri, tesserati per Società regolarmente affiliate alla FIDAL Regionale per l'anno 2012. Possono partecipare atleti/e in regola con il tesseramento per un Ente di Promozione Sportiva, disciplina Atletica Leggera, che abbia sottoscritto la convenzione con la Fidal e nel rispetto delle regole in essa contenute, appartenenti alle fasce di età corrispondenti alle cat. Fidal.

ISCRIZIONI: gli atleti interessati DEVONO OBBLIGATORIAMENTE inviare le proprie iscrizioni tramite fax o posta elettronica ai seguenti recapiti: fax **0312289708** - email: **crosspertutti@otc-srl.it** entro le ore **24.00 di giovedì 12 GENNAIO 2012**.

L'iscrizione fatta ad una prova sarà valida per tutto il circuito. Le società e gli atleti dovranno inviare le iscrizioni solamente per gli atleti che non sono stati precedentemente iscritti.

Se un atleta ha già partecipato ad una prova del circuito NON DEVE trasmettere l'iscrizione alle altre prove. Dalla seconda prova del circuito ogni atleta dovrà pagare (per ogni prova) la quota di iscrizione e dovrà abilitare il proprio chip alla gara in segreteria Evento. Senza questa operazione l'atleta non potrà essere classificato. La conferma iscrizioni dovrà avvenire sul campo OBBLIGATORIAMENTE 1 ora prima della partenza di ciascuna gara da ogni società per tutti i suoi iscritti. L'iscrizione per essere accettata dovrà riportare: NOME, COGNOME, ANNO DI NASCITA, NUMERO TESSERA FIDAL, CODICE SOCIETA' FIDAL, CATEGORIA DI APPARTENENZA, EMAIL.

N.B. Gli atleti/e che hanno avanzato richiesta di trasferimento ad altra società dovranno presentare fotocopia della domanda già depositata per il CRL. Gli atleti/e di Società che alla data del 13.01.2012 non hanno provveduto a rinnovare l'affiliazione alla Fidal non possono partecipare.

Gli iscritti potranno ritirare il pettorale e il chip dalle ore 8.00 del giorno 15.01.2012 presso la segreteria situata al centro sportivo di via Serra. Il pettorale non potrà essere manomesso, né ridotto per nascondere diciture o simboli sullo stesso riprodotti pena la squalifica. Il pettorale e il chip sarà valido per tutte le prove del CROSS per TUTTI FIDALMILANO.

QUOTA DI ISCRIZIONE: gratuita per le categorie Eso/Rag/Cad.

€ 5.00 quota di iscrizione alla singola manifestazione per le categorie All/Jun/Pro/Sen/Ama/Mas.

CRONOMETRAGGIO: il rilevamento cronometrico sarà effettuato tramite OTC Srl mediante tecnologia MYLaps ChampionChip. Per essere classificati ogni atleta dovrà essere dotato di un A-Chip personale Championchip con abilitazione PODISMO OTC 2011/2012 oppure di uno Yellow-Chip personale, da posizionarsi sui lacci delle scarpe o alla caviglia. Gli atleti sprovvisti del chip (anche delle categorie giovanili) avranno l'obbligo di ritirarlo insieme al pettorale versando la cifra di 10,00 Euro. Il chip è valido per tutte le gare cronometrate da OTC Srl (calendario visibile sul sito www.mylaps.it) e dovrà essere utilizzato per tutte le prove del circuito.

Al termine del circuito ed entro e non oltre la data dell'ultima prova il chip potrà eventualmente essere riconsegnato (a condizione che sia in perfette condizioni e non sia stato manomesso o non funzionante). Alla riconsegna del chip sarà restituita la cifra di 7,00 Euro e saranno trattenute 3,00 Euro come costo del noleggio del chip per il periodo di utilizzo (per categorie Eso/Rag/Cad saranno rese 10 Euro). Chi partecipa ad una singola gara del circuito avrà la possibilità di restituire il chip al termine dell'evento stesso ricevendo la cifra di 10 Euro. Tale operazione sarà consentita una sola volta per atleta. Dopo che l'atleta avrà riconsegnato il chip di gara, se intende iscriversi ad un'altra prova avrà l'obbligo di ritirare il chip al costo di 10 Euro e non potrà più riconsegnarlo (diventerà un chip personale). Il pettorale sarà valido per tutte le prove del "CROSS per TUTTI FIDALMILANO".

Durante tutto lo svolgimento delle gare sarà presente un medico, funzioneranno docce e spogliatoi.

Reclami: eventuali reclami andranno presentati entro 30 minuti dall'esposizione delle classifiche della categoria interessata: PRIMA ISTANZA: verbalmente al giudice di arrivo. SECONDA ISTANZA: per iscritto al giudice d'appello accompagnati dalla tassa reclamo di € 50,00 restituibile in caso di accoglimento.

Gli organizzatori, pur avendo cura della buona riuscita della manifestazione, declinano ogni responsabilità per incidenti, danni e furti che dovessero accadere a persone terzi e cose prima, durante e dopo la manifestazione.

Per quanto non contemplato nel presente regolamento valgono le norme tecniche e statutarie della FIDAL.

La manifestazione si svolgerà con qualsiasi condizione atmosferica.

PREMIAZIONI: saranno premiati tutti i partecipanti delle categorie Esordienti, Ragazzi e Cadetti.

I G.G.G. può effettuare il controllo del tesseramento e dell'identità dell'atleta secondo quanto previsto dal Regolamento FIDAL. Qualora, durante il controllo, un atleta risulti sprovvisto della tessera federale o ricevuta di tesseramento on-line o documento di identità, andrà compilata, da parte della Società di appartenenza dell'atleta, una dichiarazione di tesseramento, dichiarazione che può essere firmata anche dall'atleta, accompagnata dalla tassa di € 5,00.

Regolamento CROSS per TUTTI FIDALMILANO

La FIDAL Milano in collaborazione con l'EuroAtletica 2002, il Marathon Club Seveso, l'Atletica Monza, l'Atletica Cinisello, l'Atletica Cesano Maderno, l'Atletica Team Brianza e l'Atletica Cassano con l'approvazione della FIDAL Regionale organizza una manifestazione di corsa campestre a carattere regionale per tutte le categorie maschili e femminili, denominata "CROSS per TUTTI - FIDALMILANO", riservato agli atleti ed alle atlete delle categorie Eso/Rag/Cad/All/Jun/Pro/Sen/Ama/Mas M/F tesserati per l'anno 2012 a Società Lombarde.

Calendario gare:

15 / 01 / 2012	Org. EuroAtletica 2002	Località Paderno Dugnano
29 / 01 / 2012	Org. Marathon Club Seveso	Località Seveso
12 / 02 / 2012	Org. Atletica Cinisello	Località Cinisello Balsamo
19 / 02 / 2012	Org. Atletica Cesano Maderno	Località Cesano Maderno
26 / 02 / 2012	Org. Atletica Monza	Località Cascina San Fedele, Monza
04 / 03 / 2012	Org. Atletica Team Brianza	Località Lissone
11 / 03 / 2012	Org. Atletica Cassano D'Adda	Località Cassano D'Adda

Premiazioni finali Individuali: per ogni singola prova verranno assegnati al primo di ogni categoria:

M35/M40/M50/M55 - 100 punti scalando di uno fino al 99°; dal 100° in poi 1 punto; M60/M65 - 60 punti scalando di uno fino al 59°; dal 60° in poi 1 punto; per tutte le altre categorie 30 punti scalando di uno fino al 29°; dal 30° in poi 1 punto. Per la classifica finale si prenderanno in considerazione i 5 migliori punteggi conseguiti da ogni atleta: la somma di tali punteggi decreterà il vincitore del "CROSS per TUTTI FIDALMILANO" 2012 di ogni categoria M/F. In caso di parità prevarranno i migliori risultati conseguiti, in caso di ulteriore parità varrà l'esito dell'ultima prova disputata. Saranno premiati i primi 3 di ogni categoria.

Premiazioni finali di Società: la somma dei punteggi ottenuti dai propri atleti, sia maschi che femmine, contribuirà ad assegnare un punteggio complessivo ad ogni società in ogni singola prova. Saranno redatte le seguenti classifiche di società: Classifica di Società Master Maschile e Femminile (solo Master), Classifica Giovani Maschile e Femminile (tutte le altre categorie).

Premiazioni finali **venerdì 16 marzo 2012** presso Excelsior Cinema & Teatro via San Carlo, 20 - Cesano Maderno (MB).

Orario	Categoria	M/F	Anno	Metri	Punti per classifica
Ore 9,15	M55	M	1957-1953	Mt 6000	100 Punti
	M60	M	1952-1948		60 Punti
	M65	M	1947-1943		60 Punti
	M70	M	1942-1938		30 Punti
	M75	M	1937-1933		30 Punti
Ore 9,55	M80	M	1932 e prec.	Mt 6000	30 Punti
	M45	M	1967-1963		100 Punti
Ore 10,35	M50	M	1962-1958	Mt 6000	100 Punti
	TM	M	1978-1989		30 Punti
	M35	M	1977-1973		100 Punti
Ore 11,10	M40	M	1972-1968	Mt 3000	100 Punti
	Allievi	F	1996/1995		30 Punti
	Junior	F	1994/1993		30 Punti
	Promesse	F	1992/1991/1990		30 Punti
	Senior F	F	1989 e prec.		30 Punti
	TF	F	1978-1989		30 Punti
	MF35	F	1977-1973		100 Punti
	MF40	F	1972-1968		100 Punti
	MF45	F	1967-1963		100 Punti
	MF50	F	1962-1958		100 Punti
	MF55	F	1957-1953		100 Punti
	MF60	F	1952-1948		60 Punti
	MF65	F	1947-1943		60 Punti
MF70	F	1942-1938	30 Punti		
MF75	F	1937-1933	30 Punti		
MF80	F	1932 e prec.	30 Punti		
Ore 11,30	Esor. C	M/F	2006	Mt 400	30 Punti
Ore 11,35	Esor. C	M/F	2005	Mt 400	30 Punti
Ore 11,40	Esor. B	M/F	2004	Mt 400	30 Punti
Ore 11,45	Esor. B	M/F	2003	Mt 400	30 Punti
Ore 11,50	Esor. A	M/F	2002/2001	Mt 800	30 Punti
Ore 12,00	Ragazzi	M/F	2000/1999	Mt 1000	30 Punti
Ore 12,10	Cadetti	M/F	1998/1997	Mt 2000	30 Punti
Ore 12,30	Allievi	M	1996/1995	Mt 4000	30 Punti
	Junior	M	1994/1993		30 Punti
	Promesse	M	1992/1991/1990		30 Punti
	Senior M	M	1989 e prec.		30 Punti

Come raggiungerci

Uscita n.4 Superstrada Milano/Meda direzione Paderno Dugnano, prendere via della Repubblica, alla prima rotonda svoltare a destra per via Serra, secondo ingresso a destra.



BERG.MAC srl
MACCHINE UTENSILI

Via Tagliabue, 14
20037 Paderno Dugnano (MI)
Tel. 02 91084657
www.bergmac.it



M.&M. ARTS
di Marotta Giuseppe

Tinteggiatura - Posa in opera di carta da parati
Ristrutturazioni in genere

20037 Paderno Dugnano (MI) - Via Bolzano, 47
Cell. 347 0486032 - Fax 02 9187491 - info@mandmarts.it



Dal 1865

Banca Popolare di Milano

Agenzie di Paderno Dugnano

Via Rotondi, 49
tel. 02 99 04 25 55
Via Italia, 96
tel. 02 99 04 85 10

www.bpm.it

AFFARI & SPORT
VILLASANTA

Via Confalonieri, 103 - 20852 Villasanta - MB
Tel/Fax 039.303408 - email: info@affariesport.com



Abratech
TECNOLOGIE PER LA LEVIGATURA

LIBERO TRICOTTI
Cell. 335 5852434

ABRATECH S.p.A.
I - 31040 Meduna di Livenza (TV) - Via Corella, Z.I.
Tel. +39 0422 865 054 - Fax +39 0422 865 045



NUOVA STAMPOLUX s.r.l.

LUCIDATURA STAMPI

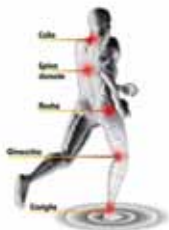
PER MATERIE PLASTICHE E PRESSOFUSIONE - LAPPATURA
FINITURE SPECULARI CON PASTE DIAMANTATE

20091 BRESCO (MI) - VIA ROMA, 90 - Tel. 02/6107892 - www.lucidaturastampi.com

lavezzari

porte - serramenti - avvolgibili - porte blindate

incirano di paderno d.no (mi) - via Sentirone, 2/4
telefono 02.9105788 - fax 02.9183796



SOTTOPLANTARI SP01

- TRAUMI
+ PERFORMANCE!!



SWISS MADE
UNDER ISO 9001 & 14001

D.I.S. s.r.l. - via N. Sauro, 5 - Paderno Dugnano - Tel. 02 91.08.45.59 - www.noene-italia.com

Gli Occhiali di Angelo

Via Matteotti, 29
20095 Cusano Milanino (MI)
Tel. e Fax 02 66.400.543
P. IVA 02131750966

PANTOS
ViAGGI

- Biglietteria aerea e marittima
- Viaggi personalizzati
- Viaggi di gruppo e incentive
- Viaggi di nozze
- Business travel
- Offerte esclusive



CONDIVIDI CON NOI I TUOI SOGNI

PANTOS VIAGGI - Via Cotti Zelati, 48 Palazzolo M. - Tel. 0299048342 - Fax: 0299047901 - www.pantosviaggi.com - e-mail: pantos@tin.it

Griffe
S T O R E

Piazza Martiri di Tienanmen, 9
20095 Cusano Milanino MI
Tel. 02 61 33 571



VIOLA

Via Pietro Nenni, 8 - Cormano
Tel. 02 6152720

www.violaspa.it - service@violaspa.it



Audi



Veicoli Commerciali



2 REALI
UTENSILERIA

macchine utensili
articoli tecnici
bulloneria

20037 paderno dugnano
via Nenni, 10
tel. 029102594 s.a. - fax 029102897

www.realiutensileria.com
info@realiutensileria.com



Il rosso evoca mitiche imprese sportive...

**NOI DA 20 ANNI AIUTIAMO I NOSTRI CLIENTI
A PRODURRE ENERGIA**

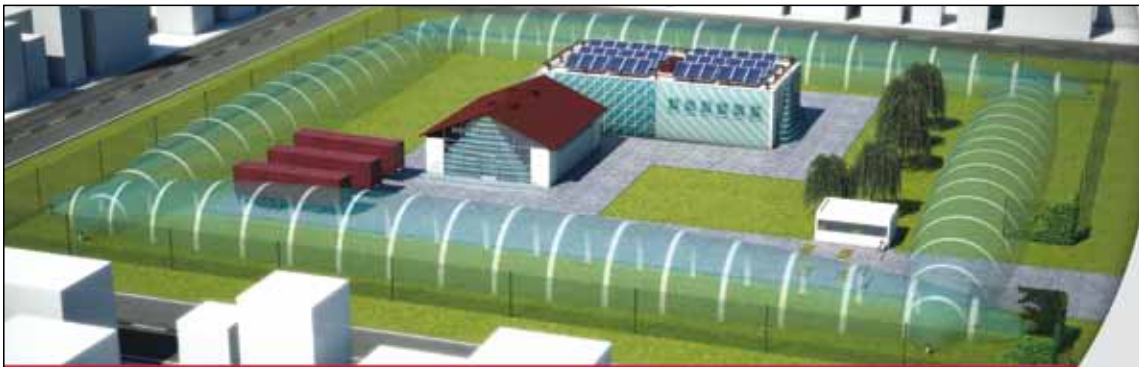
Cosa ci lega? Passione e Competenza

IMPIANTI FOTOVOLTAICI CHIAVI IN MANO

**Analisi finanziaria • Progettazione
Realizzazione • Manutenzione**

KEEP CONTROL OVER YOUR INVESTMENTS

DSF SOLAR - Divisione di DSF TECNOLOGIA S.R.L. - Via Ruffini, 3 - 20030 Paderno Dugnano (MI) - Tel. +39 02 81 08 02 08 - Fax +39 02 81 08 03 97
www.dsftecnologia.com



SINCE 1974
CIAS

WWW.CIAS.IT

DIFENDI IL TUO PERIMETRO

**Vendita on line di:
Cancelleria - Carta
Cartucce per stampanti
Macchine per ufficio
Arredi**



target

il tuo ufficio a portata di mouse

visita il ns. sito

www.targetsas.it

**un bellissimo lettore MP3
IRRADIO in OMAGGIO con
un ordine minimo di € 99,00 + iva**

Offerta valida fino al 31 marzo 2012 fino ad esaurimento scorte

quando hai completato
il tuo ordine, entra nel
carrello e ricordati di
inserire il codice coupon
RUNNERMP3 per avere
l'omaggio



OMAGGIO



SETOA ITALIA
trasporti internazionali

Via F.lli Bandiera, 27 - 20851 Lissone - MB - Italia
Tel. +39 039 2143257 - Fax +39 039 2452076 - www.setoa.it - info@setoa.it